

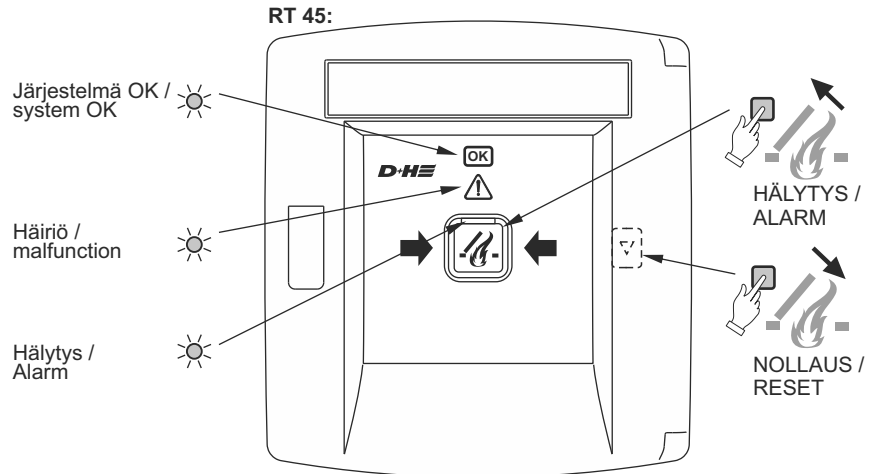


Turvallisuusjärjestelmä suojaa ihmishenkiä ja esineitä!

Valmistajan valtuuttaman ammattiliikkeen on suoritettava toiminnan tarkastus kerran vuodessa.

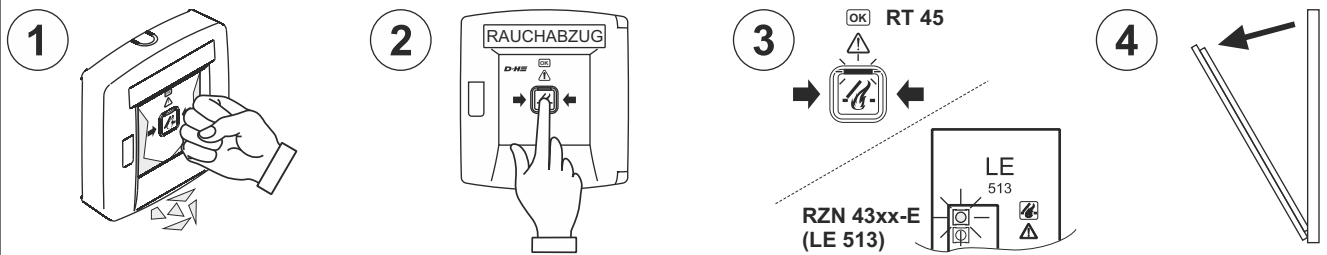
Safety system protects human life and material assets!

Once a year functional testing by a specialist company, authorized by the manufacturer.

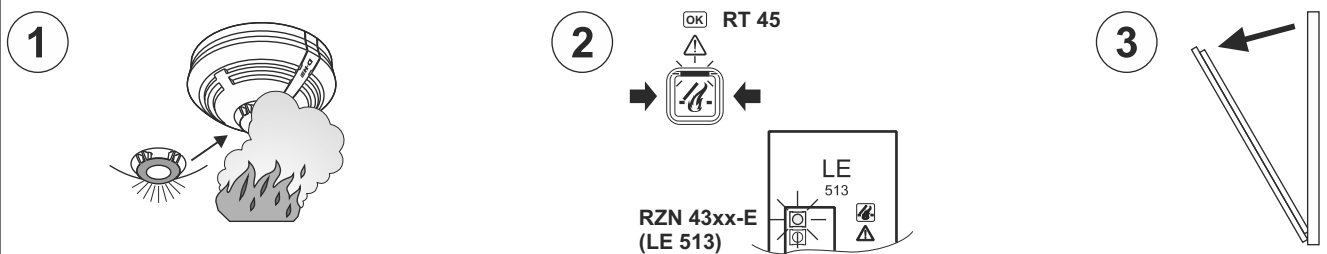


Käyttö – laukaiseminen hälytystilanteessa / Operation - Release in case of alarm

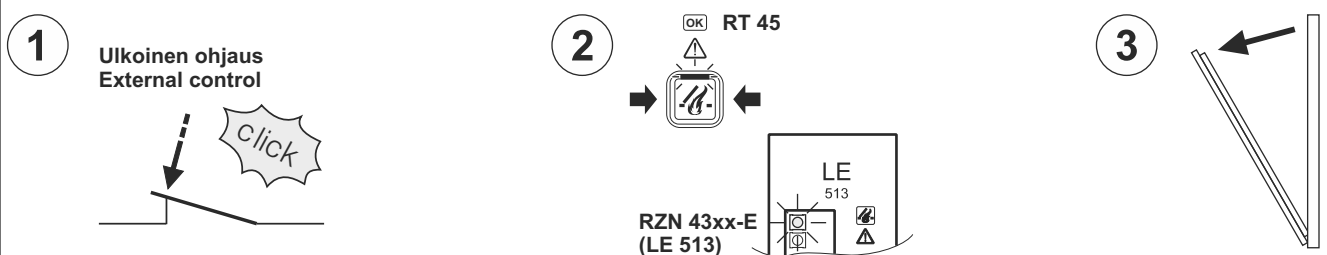
Manuaalinen avaus savunpoistopainikkeella / Manual opening by smoke vent button:



Paloilmäisimen suorittama automaattinen avaus / Automatic opening by fire detector:

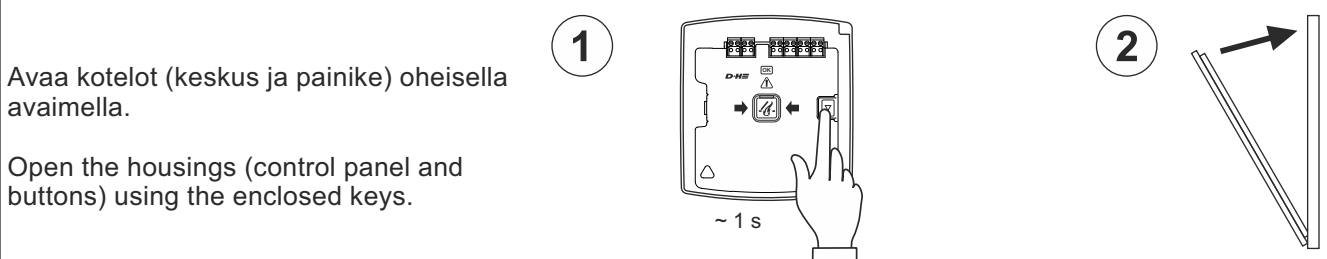


Ulkaisen ohjauksen (esim. palohälytyskeskus) suorittama automaattinen avaus / Automatic opening by external control (e.g. FAS):



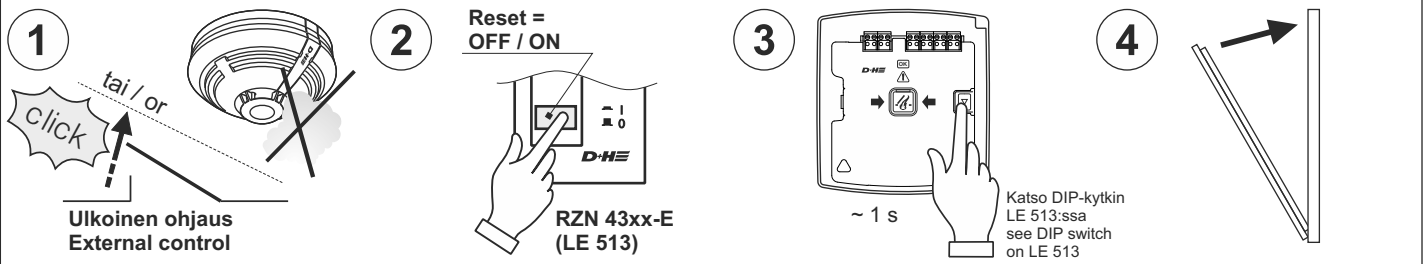
Käyttö – sulkeminen hälytyksen jälkeen / Operation - Closing after alarm

Manuaalinen laukaisu savunpoistopainikkeella / With manual release:

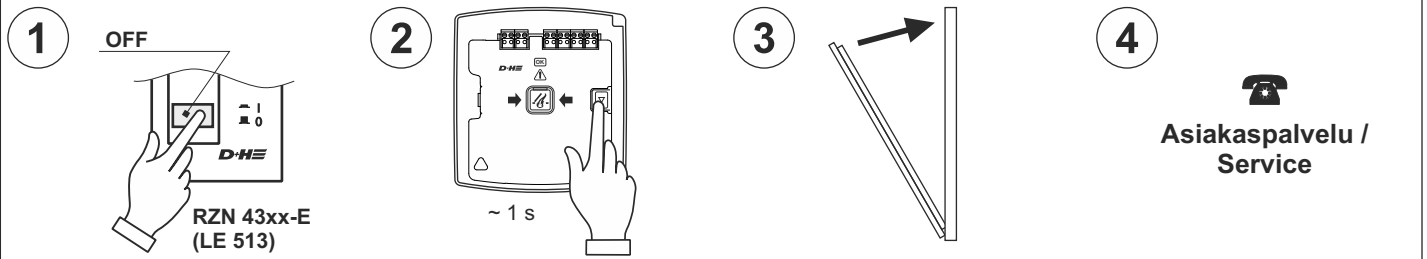


Käyttö – sulkeminen hälytyksen jälkeen / Operation - Closing after alarm

Paloilmaisimen tai ulkoisen ohjauksen suorittama laukaisu / In case of automatic release by fire detector or external control:

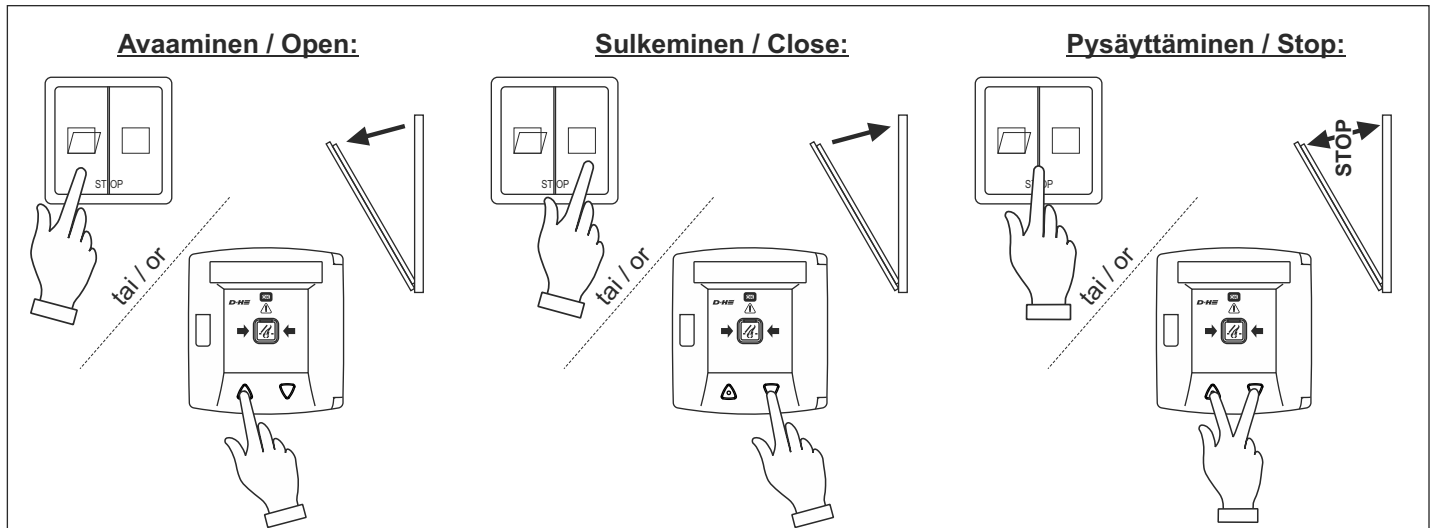


Hätäsulkeminen tilanteessa, jossa hälytystä ei voi nollata / Emergency closing in case of non-resettable alarm:



Käyttö – päivittäinen tuuletus / Operation - Day-to-day ventilation

Tuuletuspainike tai tuuletustoiminnolla varustettu savun- ja lämmönpoiston painike RT 45-LT vaaditaan / Ventilation button or SHEV button with ventilation function RT 45-LT required.



Käyttö – sääautomaattikka

Kun tuuli- tai sadeilmainen on käytössä. Vastaavan anturin lauetessa keskuksen ryhmä suljetaan. Savun- ja lämmönpoiston hälytystilanteessa järjestelmä avautuu myös tuulessa tai sateella. Älä käytä savunpoistopainiketta tuulettamiseen. Seurauksena voi olla tuulen tai veden aiheuttamat vahingot. Mikäli rakotuuletusta halutaan käyttää huonolla säällä, sääautomaattikka voidaan kytkeä pois käytöstä lisävarusteena saatavalla automaattikytkimellä. Jos automaattikytkintä ei ole käytettävissä, rakotuuletus ei ole mahdollista huonolla säällä. Jos sääautomaattikka on kytketty, järjestelmä sulkeutuu tuulisella tai sateisella säällä. Se ei tuulen laannuttua tai sateen loputtua avaudu automaattisesti. Avaaminen tuuletusta varten tapahtuu tuuletuspainikkeesta.

Operation - weather automatic

Only if wind detector or rain detector available. Upon triggering of the corresponding sensor, the group of the control panel is closed. If alarm is released by a smoke and heat vent system, the system will open also in case of wind and rain. Do not ventilate via smoke vent button, because otherwise there would be a danger of damage by wind or water. The weather automatic can be switched-off via an optional automatic switch, if gap ventilation is required in case of bad weather. Gap ventilation is not possible in case of bad weather, if no automatic switch available. If the weather automatic is switched on, the system will automatically close in case of wind or rain.

The system will not automatically open again, if wind or rain has stopped. Opening of the system for ventilation via vent button.

D+H

D+H Mechatronic AG
Georg-Sasse-Str. 28-32
22949 Ammersbek, Germany

Tel.: +4940-605 65 239
Fax: +4940-605 65 254
E-Mail: info@dh-partner.com

www.dh-partner.com

© 2013 D+H Mechatronic AG, Ammersbek
Tekniset muutokset pidätetään. /
Rights to technical modifications reserved.

