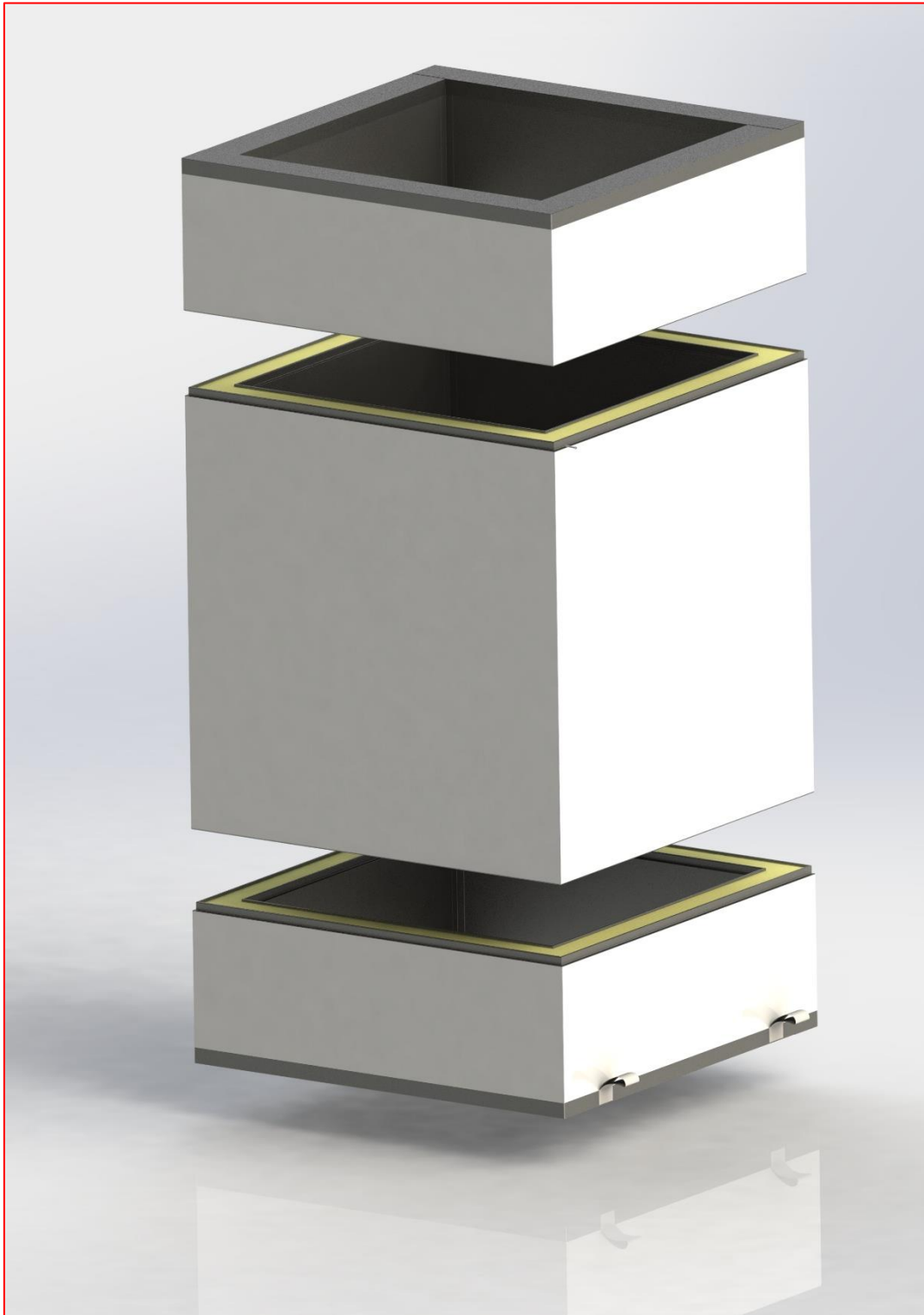
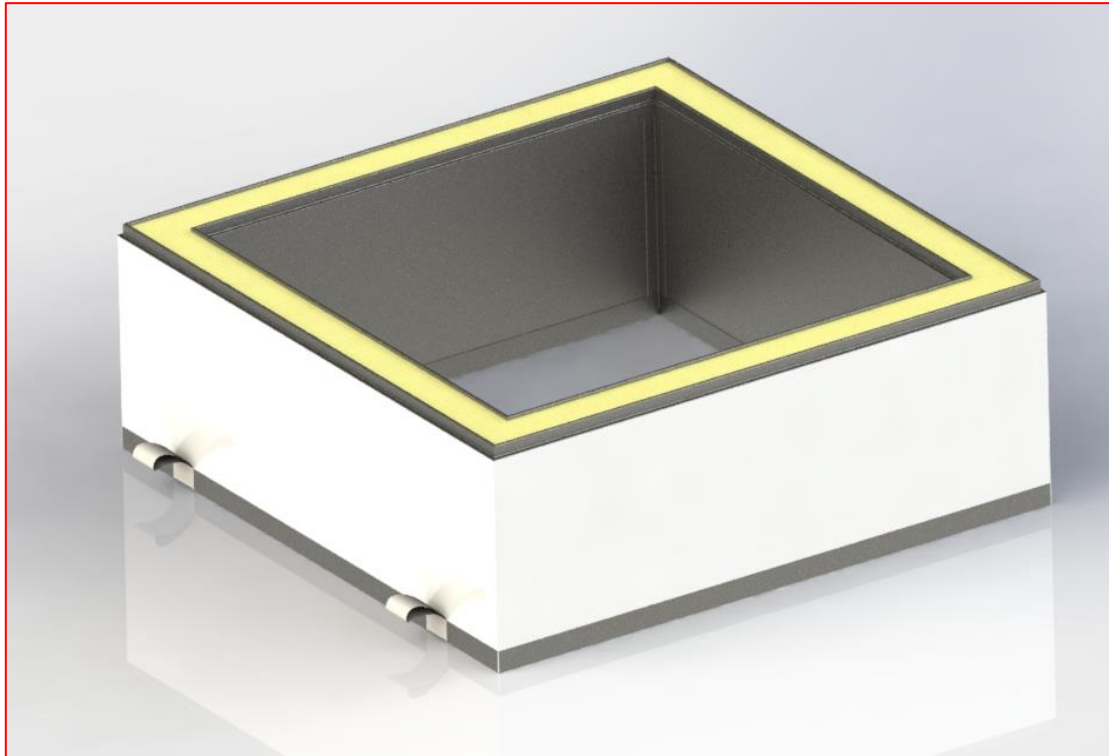


## Savunpoistokuilun asennusohje



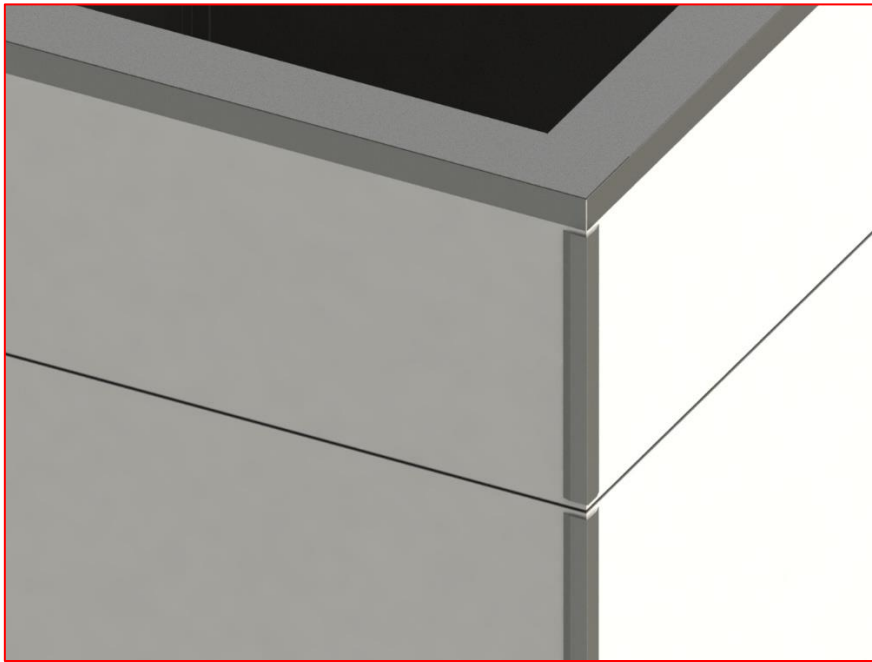
Savunpoistokuilun alin osa on kuvan 1 mukainen kuilun kappale, jossa alareunan villaeriste on suljettu ohutlevyosilla.



kuva 1. Kuilun alaosa.

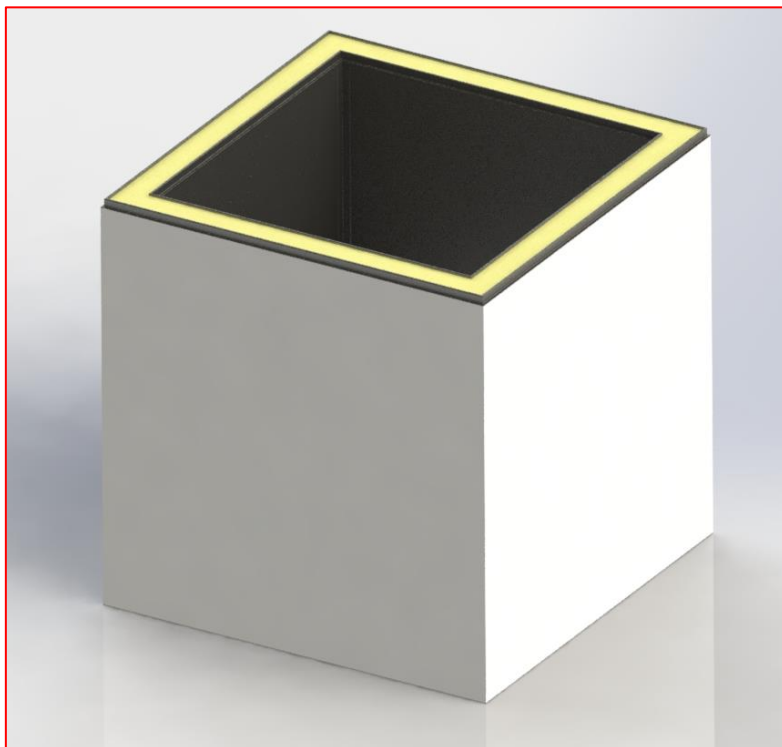
Alaosan päälle voidaan asentaa joko kuvan 3 mukainen 1100 mm korkea väliosa tai kuvan 4 mukainen yläosa (350 mm, 750 mm tai 1100 mm). Riippuen tilatun kuilun korkeudesta voi väliosia olla useita. Väliosassa on pontit molemmissa päissä ja osia voidaan pinota päällekkäin.

**HUOM!** Pinottaessa kuilun osia päällekkäin tulee huomioida, että jokaisen osan ulkonurkan lista on samassa nurkassa (kuva 2).

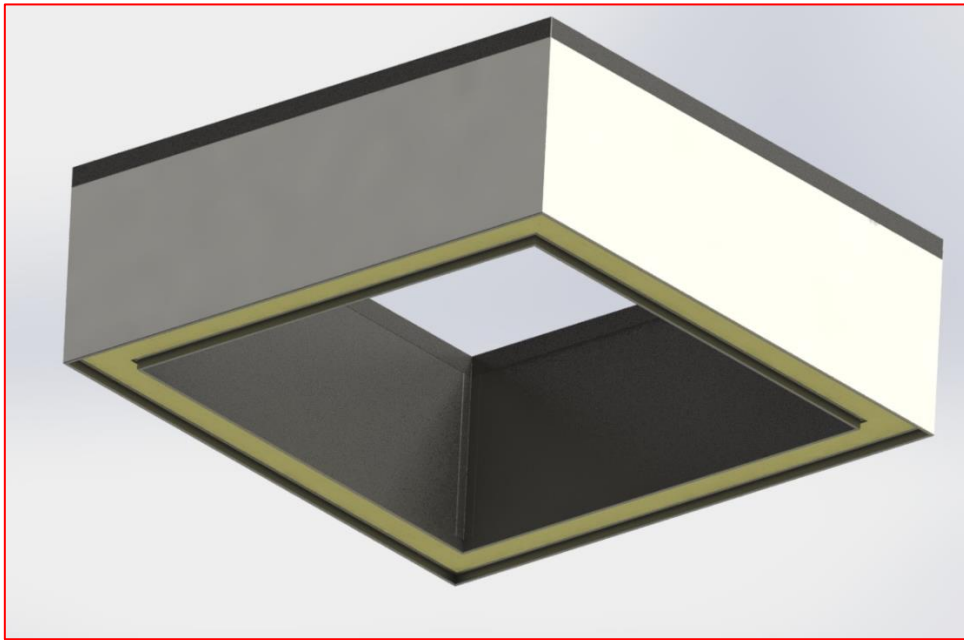


Kuva 2. Kuilun suuntaus.

Mikäli kuilun päälle ei tule Keravent-savunpoistoluukku (T1) tai huoltokäyntiluukku (RA), tulee ylimmäksi osaksi kuvan 4 mukainen yläosa.

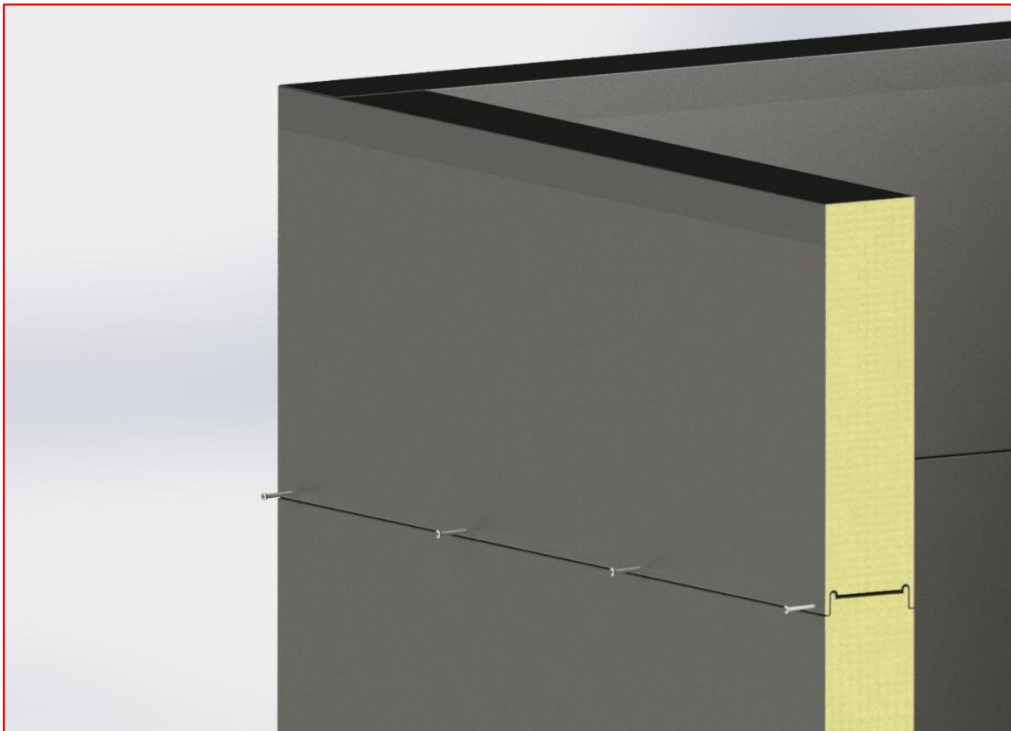


Kuva 3. Kuilun väliosa.



Kuva 4. Kuilun yläosa.

Kuilun eri osat kiinnitetään toisiinsa pontista sauman yläpuolelta kuilun sisä- tai ulkopinnasta mahdollisimman läheltä saumaa itseporautuvilla ruuveilla, esim. wronic 4,2x38 mm noin 350 mm jaolla kuva 5 mukaisesti.



Kuva 5. Kuilun osien kiinnitys toisiinsa.