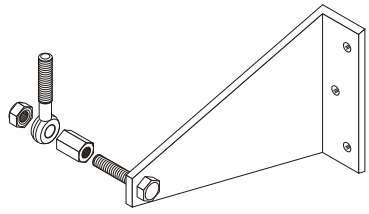


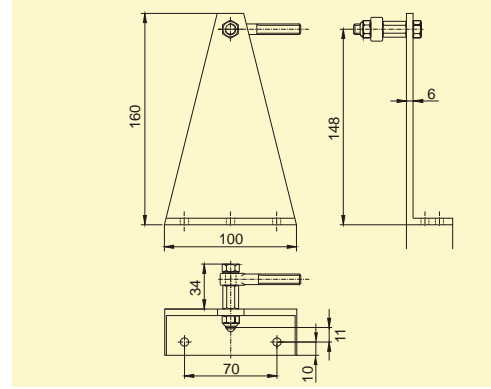
Sivu kiinnikkeet

SK



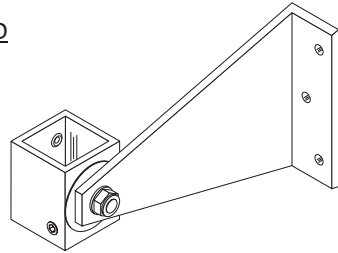
- SK
- Sivukiinnike moottorin kulmittaiskiintykseen ikkunan kehykseen
  - Alumiini, anodisoitu hopea (mahdollisuus maalata kaikkiin RAL-väreihin)

Lateral brackets

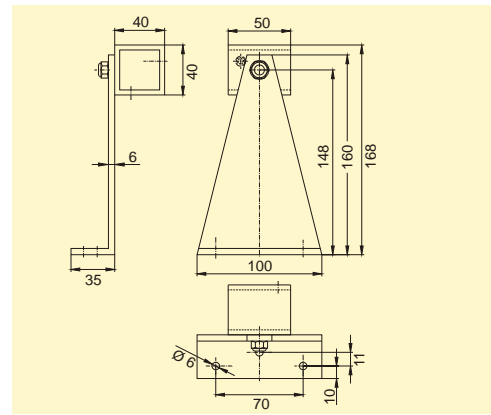


- SK
- Lateral bracket for diagonal installation of drive on window wing
  - Aluminium, silver anodized (Possibility of paint in all RAL-Colours)

SK-D



- SK-D
- saranoitu kulmakiinnike moottorin kulmittaiskiintykseen ikkunan kehykseen
  - kattaen DPK-asennuslevyn asennettuna SK-kolmiokiinnikkeeseen
  - Alumiini, anodisoitu hopea (mahdollisuus maalata kaikkiin RAL-väreihin)



- SK-D
- Pivoting Lateral bracket for diagonal installation of drive on window wing
  - consisting of DPK shim installed on SK triangular bracket
  - Aluminium, silver anodized (Possibility of paint in all RAL-Colours)

Tyyppi	Til.nro.	Paino	L x K x S/mm	Huomioitavaa
Type	Ord.-No.	Weight	W x H x D/mm	Comment
FK	20.050.80	0,07kg		Flügelkonsole hopper bracket
DFK	20.050.90	0,02kg	35 x 30 x 6	välikkappale FK:lle spacer for FK
FK-D	20.052.20	0,10kg		Flügelkonsole hopper bracket
AD-FK	68.100.03	0,02kg	61 x 26 x 2	peitelevy FK-D:lle cover plate for FK-D
FKE	20.052.30	0,09kg		Flügelkonsole hopper bracket
KE-FKE	20.051.10	0,25kg		Flügelkonsole mit Zugseil hopper bracket with traction rope
FKK	20.052.40	0,15kg		Flügelkonsole aus VA hopper bracket made of VA
KWG	20.052.60	0,10kg		pallo- ja hylsiliitos ball and socket joint
WK 6	20.051.40	0,10kg		kulmakiinnike angle bracket
ZK 6	20.052.70	0,14kg		Z-kiinnike Z-shaped bracket
ZKK	20.052.80	0,20kg		Z-kiinnike, säädettävä Z-shaped bracket, adjustable

Tyyppi	Til.nro.	Paino	L x K x S/mm	Huomioitavaa
Type	Ord.-No.	Weight	W x H x D/mm	Comment
UK 50	20.050.00	0,06kg		U-kiinnike U-shaped bracket
UK 350	20.050.10	0,40kg	50 x 290 x 40	U-muotoinen ZAxx/350:lle U-shaped bracket for ZAxx/350
UK 500	20.050.20	0,60kg	50 x 440 x 40	U-kiinnike ZAxx/500:lle U-shaped bracket for ZAxx/500
MO	20.050.30	0,06kg	87 x 30 x 35	moottorin pidike UK:lle drive holding for UK
DPK 6	20.052.00	0,14kg		kaäntövä kiinnike bracket for offset fulcrum
DPK 8	20.051.50	0,20kg		kaäntövä kiinnike, saranoitu bracket for offset fulcrum, pivoting
SK	20.050.40	0,32kg		sivukiinnike Lateral bracket
SK-D	20.050.60	0,30kg		sivukiinnike, saranoitu Lateral bracket, pivoting

99.730.24 1.204/04

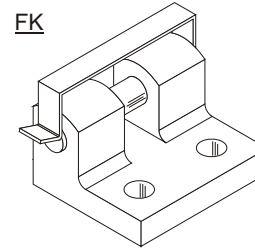
# Kiinnikkeet ZA

## brackets for ZA

FK / KWG / WK / ZK / UK / DPK / SK

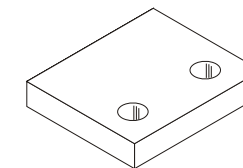
Flügel-Konsolen

FK



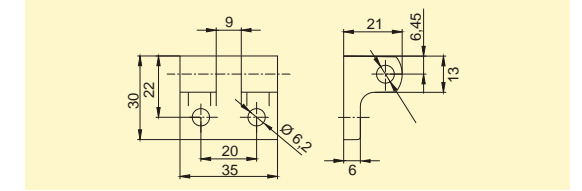
- FK
- irooitettavalla kääntösaranalla
  - Sinkitty, kiiloitettu
  - mahdollisuus maalata kaikkiin RAL-väreihin

DFK



- DFK
- välikappale FK:lle
  - vähentämään välystä FK:n ZK:n välillä
  - alumiinia, kiiloitettu
  - mahdollisuus maalata kaikkiin RAL-väreihin

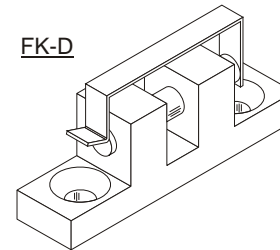
Hopper brackets



- FK
- with releasable pivot stud
  - Zinc diecasting, polished
  - Possibility of paint in all RAL-Colours

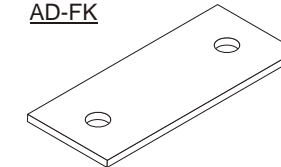
- DFK
- Spacer for FK
  - to reduce clearance between FK and ZK
  - Aluminium, polished
  - Possibility of paint in all RAL-Colours

FK-D

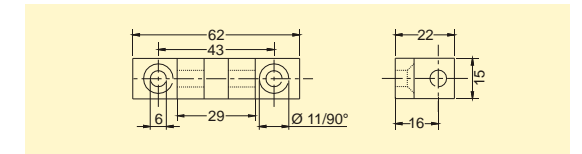


- FK-D
- irooitettavalla kääntösaranalla
  - Alumiinia, anodisoitu hopea
  - mahdollisuus maalata kaikkiin RAL-väreihin

AD-FK



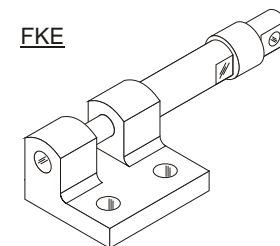
- AD-FK
- peitelevy FK-D:lle
  - peittämään varren reikää
  - alumiinia, kiiloitettu
  - mahdollisuus maalata kaikkiin RAL-väreihin



- FK-D
- with releasable pivot stud
  - Aluminium, silver anodized
  - Possibility of paint in all RAL-Colours

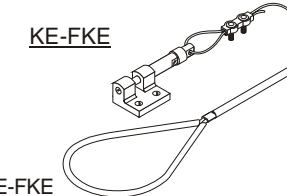
- AD-FK
- Cover plate for FK-D
  - for covering the hole of the handle
  - Aluminium, polished
  - Possibility of paint in all RAL-Colours

FKE

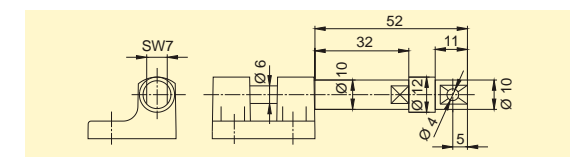


- FKE
- jousikuormitteinen vapautus sokka, esim. pelastustiet
  - sinkitty, kiiloitettu
  - mahdollisuus maalata kaikkiin RAL-väreihin

KE-FKE



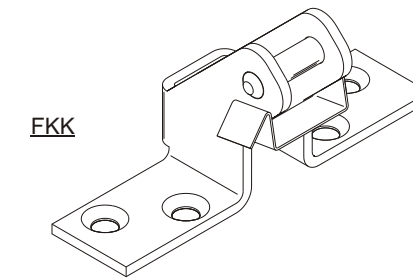
- KE-FKE
- FKE jossa VA-vapautusnaru (900mm) ja Al suoja (6 x 1 x 200mm)
  - sellaisten luukkujen vapauttamiseen jotka on voitava avata ulkopuolelta
  - mahdollisuus maalata kaikkiin RAL-väreihin



- FKE
- with spring-loaded release pin, e.g. for trap door of roof
  - zinc diecasting, polished
  - Possibility of paint in all RAL-Colours

- KE-FKE
- FKE with VA-traction rope (900mm) and Alu-tube (6 x 1 x 200mm)
  - for unlatching of vents or domelights, which must be to open from the roof
  - Possibility of paint in all RAL-Colours

FKK



- FKK
- irooitettavalla kääntösaranalla
  - V2A, kiiloitettu (mahdollisuus maalata kaikkiin RAL-väreihin)

- FKK
- with releasable pivot stud
  - V2A, polished (Possibility of paint in all RAL-Colours)

